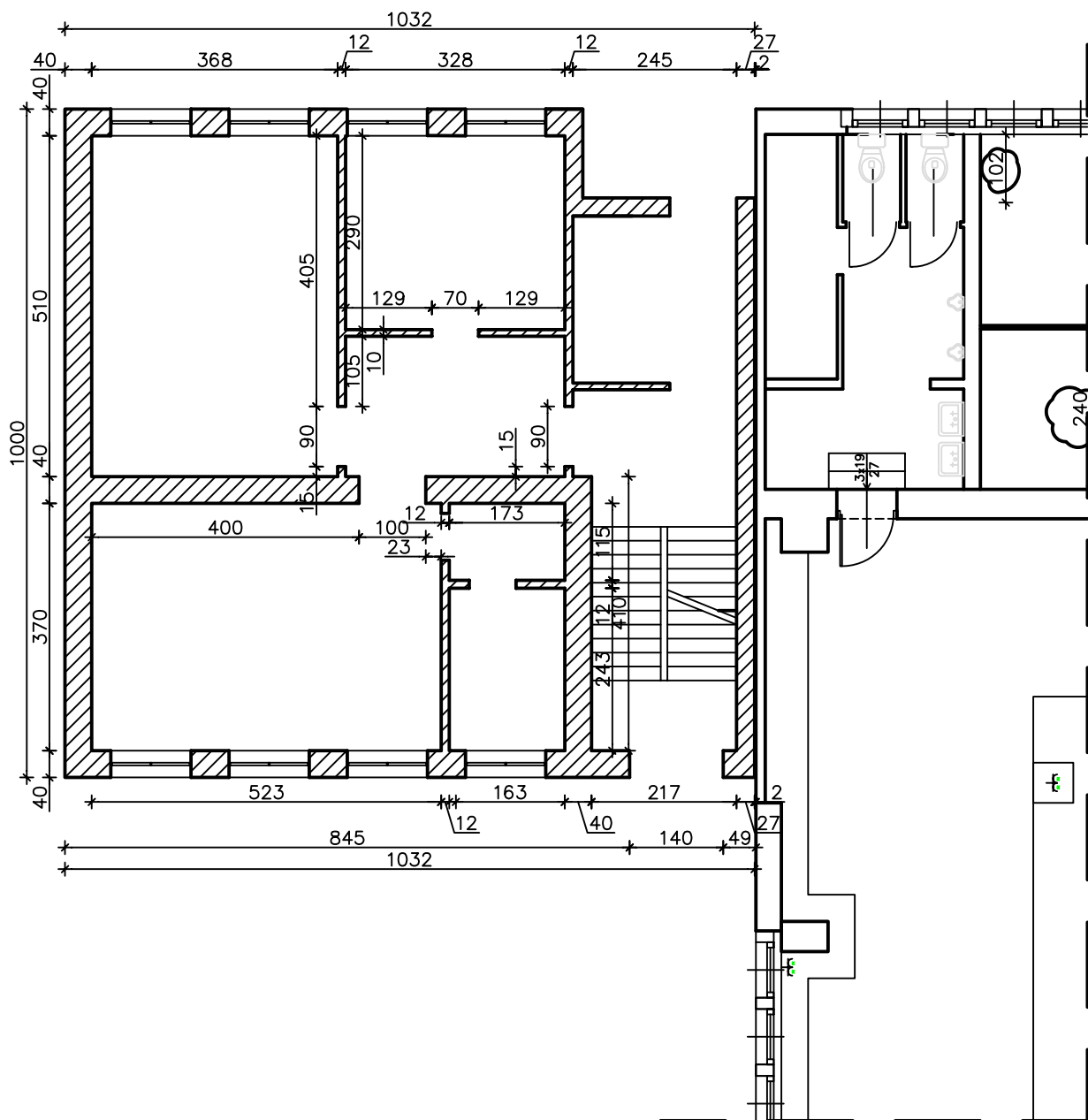


RZUT PARTERU



JMK PROJEKT inż. Marcin Krawucki 41-708 Ruda Śląska ul. Pawła 17/12		
Inwestor : GŁÓWNY INSTYTUT GÓRNICTWA pl. Gwarków 1, 40-166 Katowice		
Temat : PROJEKT ROZBIÓRKI BUDYNKU BYŁEGO LABOLATORIUM RADIOMETRII GIG PRZY PLGWARKÓW 1 W KATOWICACH		
Tytuł rysunku :	RZUT PARTERU	Opr. Branżowe - Część :
Temat : Projekt budowlany		
Autor opracowania : mgr Inż. Z. Szewczyk upr. nr 139/75/Kt inż. M. Krawucki		Skala 1: 100
Termin : luty 2014		Nr rys. 3